

どうして工事こうじをしているの？



こくどう とう かもたちく すかがわちく おおあめ
国道120号（鎌田地区～須賀川地区）は、大雨になると
通れなくなってしまう！！

※累積雨量120mm(鎌田観測所)で通行規制となります。

なぜかという、道路の上には・・・



おちそうな「石」！



くずれそうな「がけ」！



たおれそうな「木」！

こうじ
工事をすると

あぶないがけや、木、石がなくなって、
雨が降っても、みんなが安全あんぜんに道路を
通れるようになるよ！！



★保護者の皆様へ

○本工事は、国道120号(大崖)における道路の防災工事です。工事を実施することで、大雨時における道路の安全性が高まるとともに、大雨時の交通規制(累積雨量120mmで通行止め)を解除し、地域の皆様や観光客の方々が安心して通行できるようにしたいと考えています。

○県では、このような道路の対策だけでなく、土石流やがけくずれなど、大雨等による災害を防ぐ対策を実施しています。

○しかしながら、近年では、1時間に100mm以上の雨が降ることも多く、防災施設だけでは災害を防ぎきれなくなっています。

※傘をさしても濡れてしまうような強い雨(どしゃ降り)が1時間に20～30mmくらいの雨量。

○パソコンやスマホ・テレビなどで気象情報や災害情報、避難情報を確認し、事前に避難場所を把握しておくなど、日頃からご家族で災害への備えをしていただきますよう、お願いいたします。



群馬県県土整備部防災情報HP

工 事 の 概 要

● 補助公共 社会資本総合整備(防災・安全)(防災) (3ヵ年緊急対策) (H30補正)法面工事

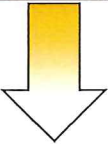
工 期 : 平成31年3月29日～令和 2年1月8日

工事概要 : 法切工、法枠工、鉄筋挿入工

発注者 : 群馬県沼田土木事務所

施 工 : 鈴木特殊土木株式会社

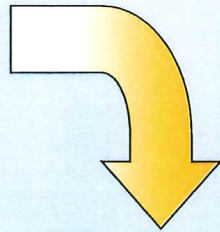
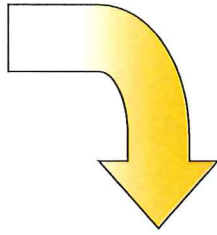
伐 採 (ききり)



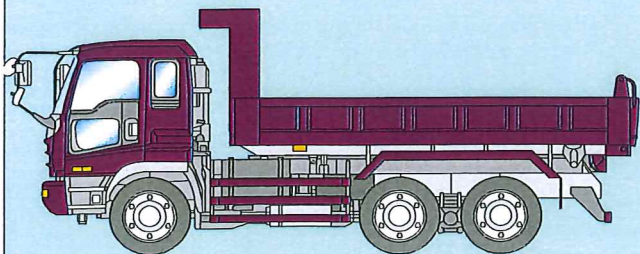
法切 (がけをけずる)



残土処理 (けずった土の運搬)

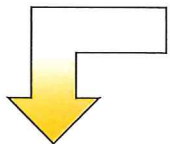


クリーンセンター

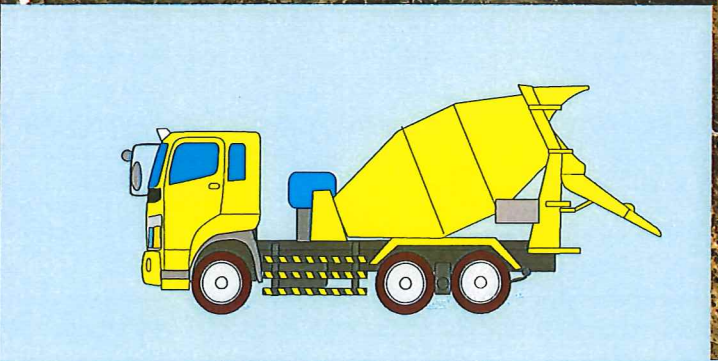
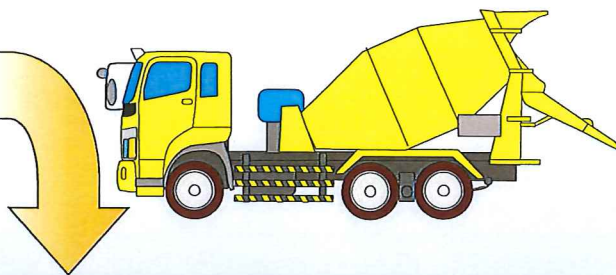


法枠工 (のりわく)

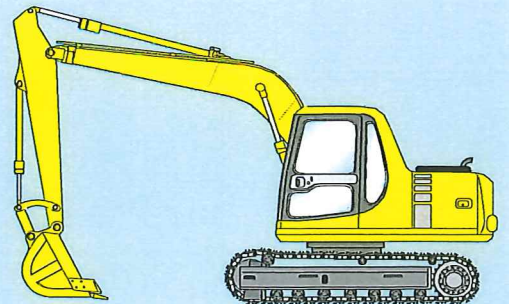
組立 (くみたて)



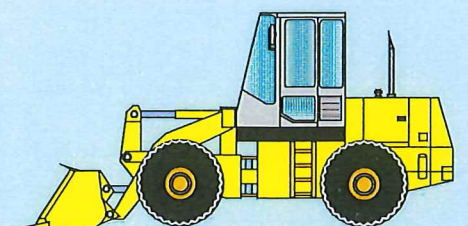
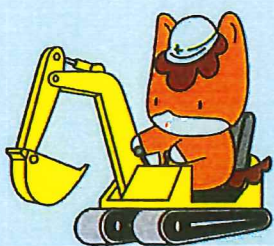
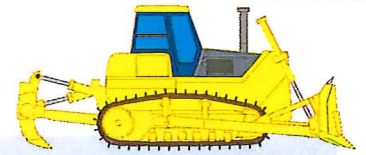
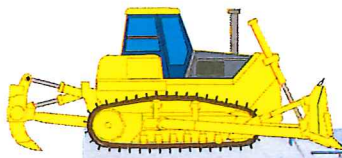
吹付 (モルタルふきつけ)



鉄筋挿入工(くいうちこみ)

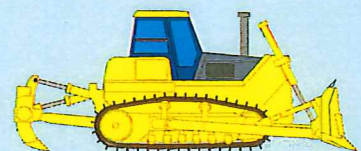
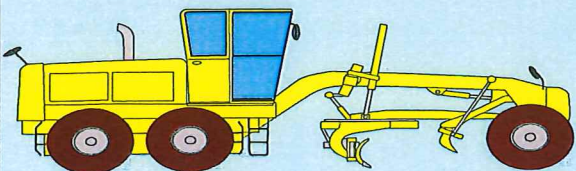


冬の現場の様子





現在の様子



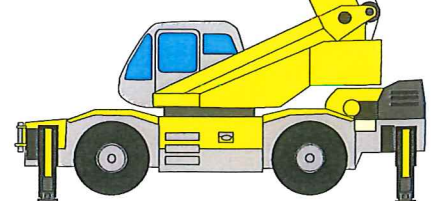
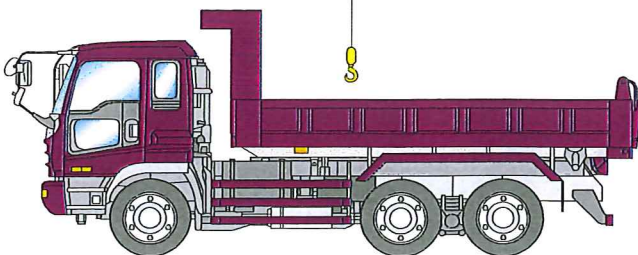
協賛業者

鈴木特殊土木 株式会社

角田建設工業 株式会社

光井工業 株式会社

大昌建設 株式会社



協 賛

コマツカスタマーサポート株式会社

コーエイリース沼田営業所

東日本コベルコ建機 群馬営業所

群 北 リ ー ス

東 京 屋 商 店

株式会社 大 和

